

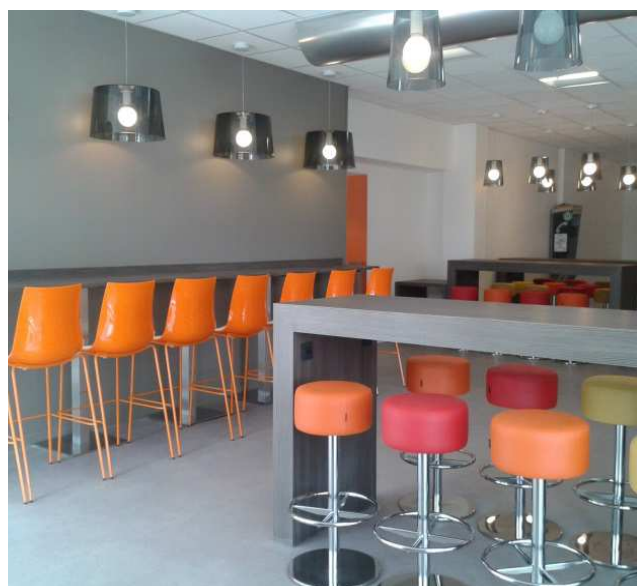
Restaurant universitaire Nice



Le projet de restauration de la cafétéria consistait à créer un espace attrayant, convivial, adapté aux besoins des étudiants avec la mise en place d'un concept de restauration rapide.

Notre mission était de réorganiser la distribution des salles à manger et de la terrasse.

Nous avons sélectionnés des collections de produits fonctionnels et esthétiques s'harmonisant avec le mobilier réalisé sur mesure.



Réalisation: 2013
CA : 120 000 euros

Produits utilisés:

Pedrali

Luminaires, tables, chaises intérieures et extérieures

Modo Luce : Luminaires

Abstracta : séparateurs d'espace

Slide : tabourets hauts extérieurs, décoration florale

Vondom : décorations lumineuses extérieures

La maison du parasol

