

# CFAI Provence «LE HUB»

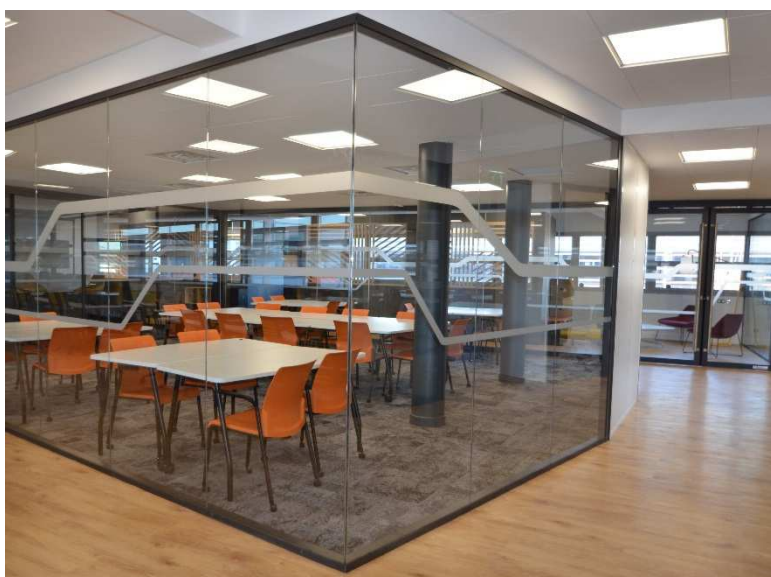
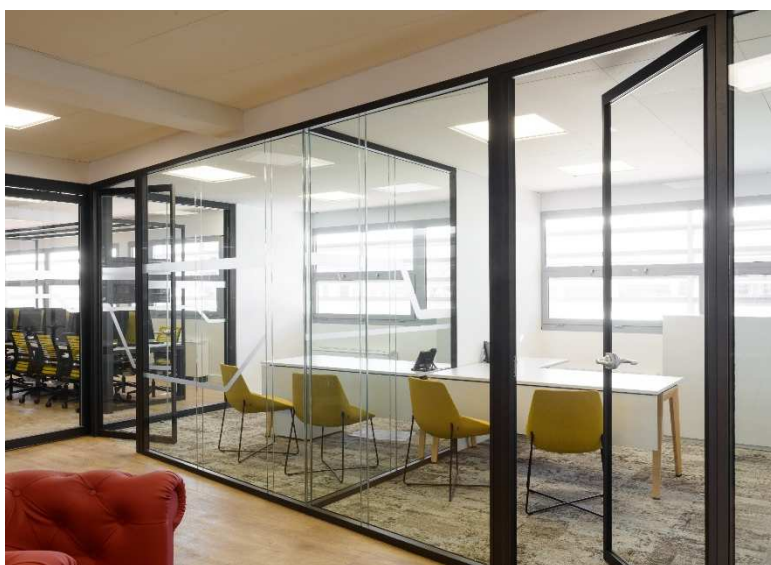


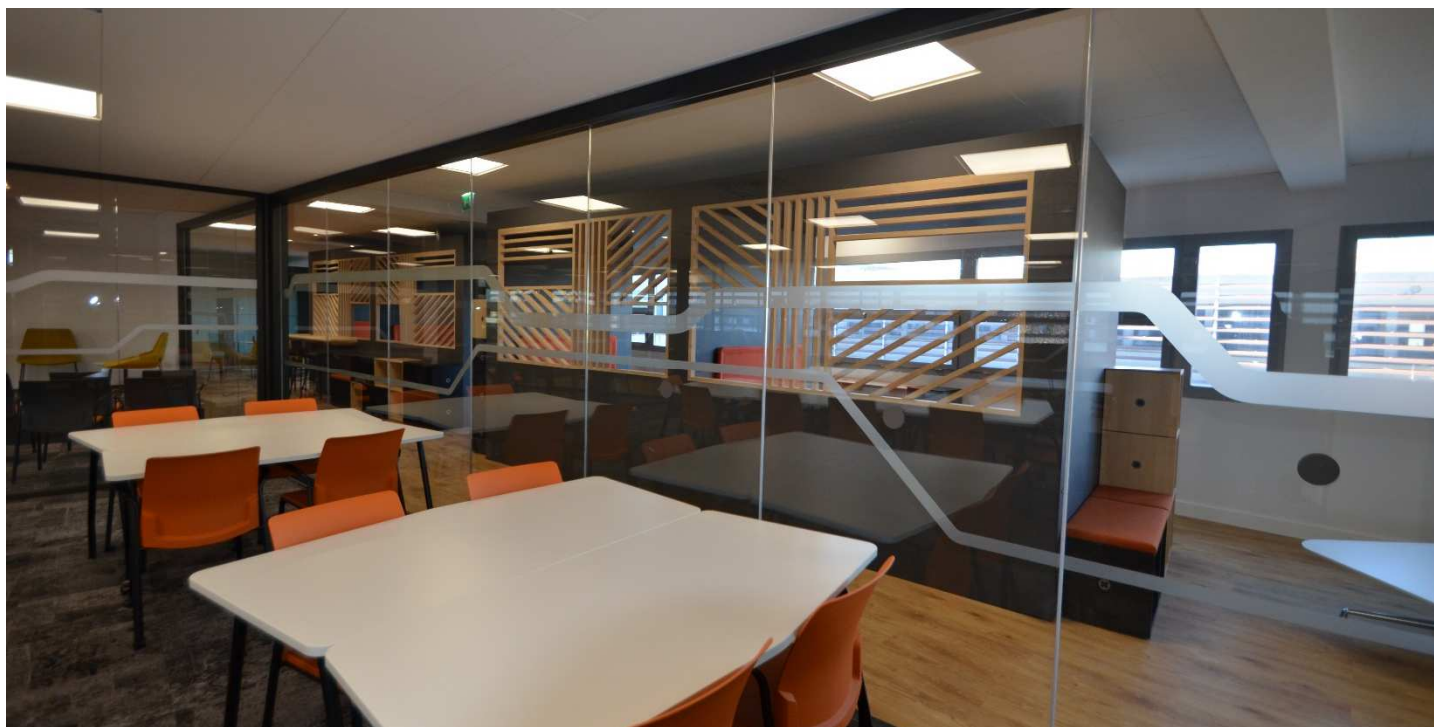
Le CFAI Provence est spécialiste de l'apprentissage industriel dans les domaines de la maintenance de l'aéronautique, de la maintenance industrielle, de l'énergétique et de la chaudronnerie.

Le CFAI Provence a souhaité confier à Pro Bureau Aménagement une mission de maîtrise d'œuvre pour la transformation de la bibliothèque et de 5 salles cours en espace de travail connecté « HUB ».

## Equipements général souhaité:

- un bureau pour le responsable de l'espace qui doit pouvoir s'ouvrir à tout moment et voir l'ensemble de la salle.
- un espace de travail modulable qui se ferme mais ouvert aux regards pouvant accueillir 40 personnes, espace qui répond aux nouvelles méthodes pédagogiques dites APP (approche par projets/problèmes)
- un espace ouvert pour accueillir 20 ordinateurs fixes de type all-in-one,
- un espace reprographie (photocopieuse/scanner, ...).
- quatre box fermés vitrés pour travailler seul ou en groupe et en visio-conférence
- Aménager la terrasse extérieure en espace de travail/détente extérieur en lien avec le HUB.
- Prévoir le mobilier correspondant à chaque espace.





**Réalisation:** mars 2018

**Surface :** 457 m<sup>2</sup> + 94m<sup>2</sup> terrasse

**Produits utilisés:**

Cloisons vitrées :

AV aluminium double vitrage bord à bord

Souchier et Boullet cloison CF double vitrage bord à bord

Sols souples: Design Flooring, moquette Modulys

Faux-Plafond: Ecophon focus DS

Mobilier Steelcase:

Table: Verb,

Sièges: Eastside, Think, QiVi,

tabourets hauts: B-Free

Plans de travail: FrameOne, B-Free

Mobilier Inclass : Sièges Duna, table basse Moon

Mobilier Coalesse: Lounge Sofa Lagunitas

Mobilier Sif: Shersterfield

Mobilier terrasse: Vestre, umbrosa, Métalmobil

Mobilier sur mesure: Alcôve , arche métallique, scène de « Pitch » PBA





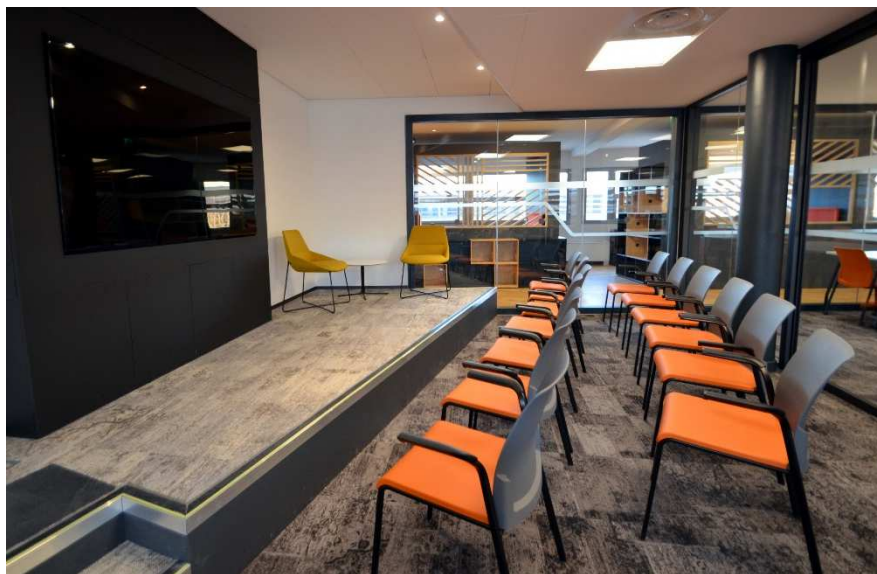
# CFAI Provence «LE HUB»

## Mobilier sur mesures



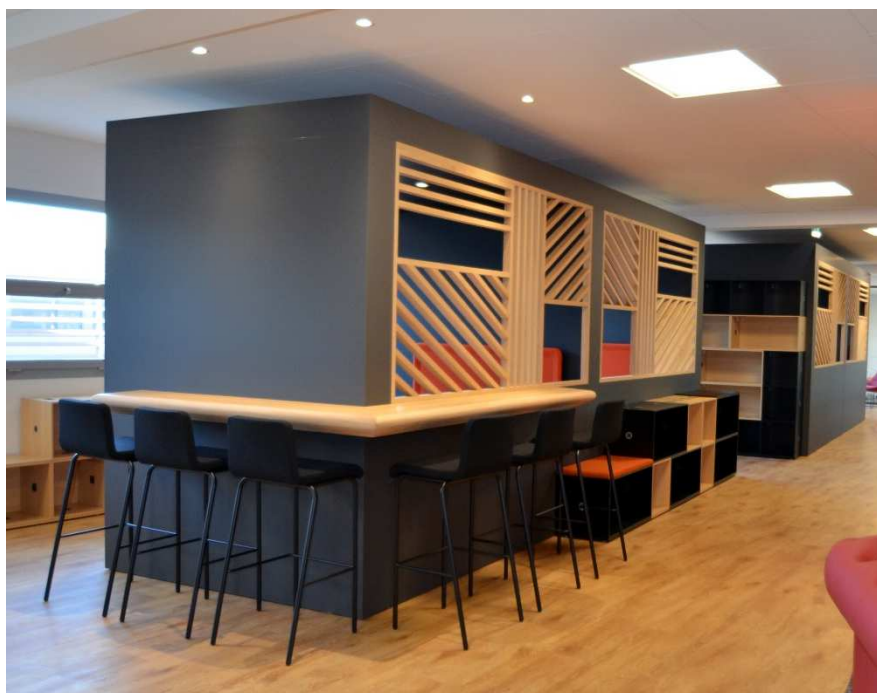
### La scène de « Pitch »

Espace équipé d'une scène avec un grand écran 75'' destiné à la présentation de projets.



Les «Alcôves» sont des espaces « cosy » où les utilisateurs peuvent s'asseoir, connecter leur ordinateur ou tablette et/ou recharger leur téléphone.

Ils peuvent y travailler seul ou en groupe pour plusieurs heures.



**Réalisation:** mars 2018

**Matériaux utilisés:**

Médium, placage mélaminé ou stratifié mat suivant les usages, bois massif pour les tablettes et claustras.

Mousse acoustique pour les habillages intérieur.

Éclairage Spot Led



# CFAI Provence «LE HUB»

## Travaux



### Démolition et dépose :

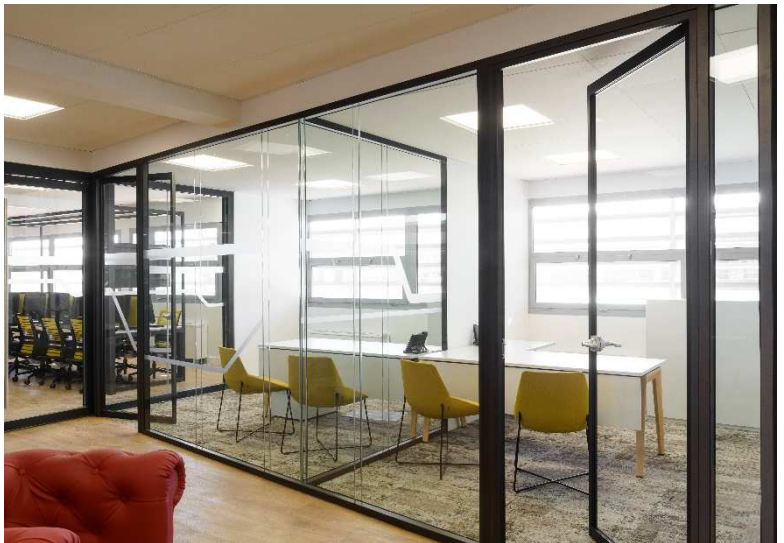
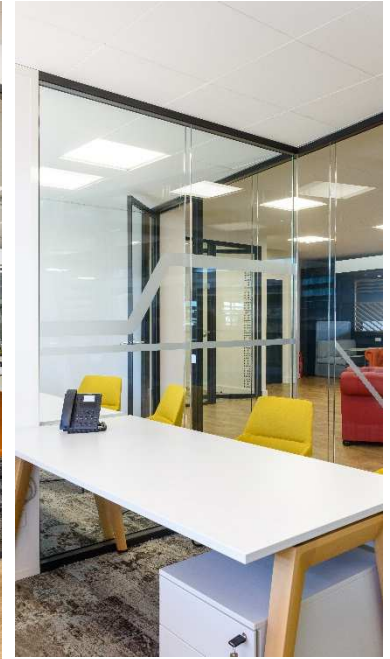
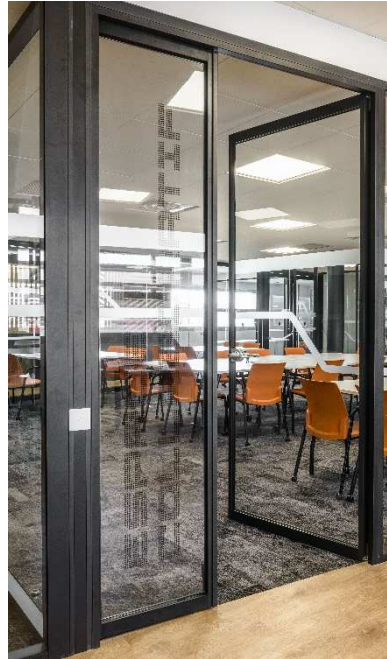
Cloisons, portes, faux-plafonds, luminaires, câblages courant fort courant faible...

### Exécution :

- Redistribution des évacuations et amenées d'air
- Distribution des câblages courant fort/courant faible...
- Pose de faux-plafonds acoustiques ossature invisible,
- Pose des luminaires
- Pose de sols souples moquette et PVC
- Mise en peinture, pose de stickers.

### Réalisation de Cloisons vitrées:

- double vitrage bord à bord, portes vitrée iso phonique, imposte placo,
- double vitrage bord à bord et porte Coupe Feu iso phonique, imposte placo,
- Pose de vitrophanie.



**Réalisation:** mars 2018

### Cloisons vitrées:

AV aluminium double vitrage bord à bord

Souchier et Boulet cloison CF double vitrage bord à bord

**Sols souples:** Design Flooring, moquette Modulyss

**Faux-Plafond:** Ecophon focus DS