

Caisse d'Épargne

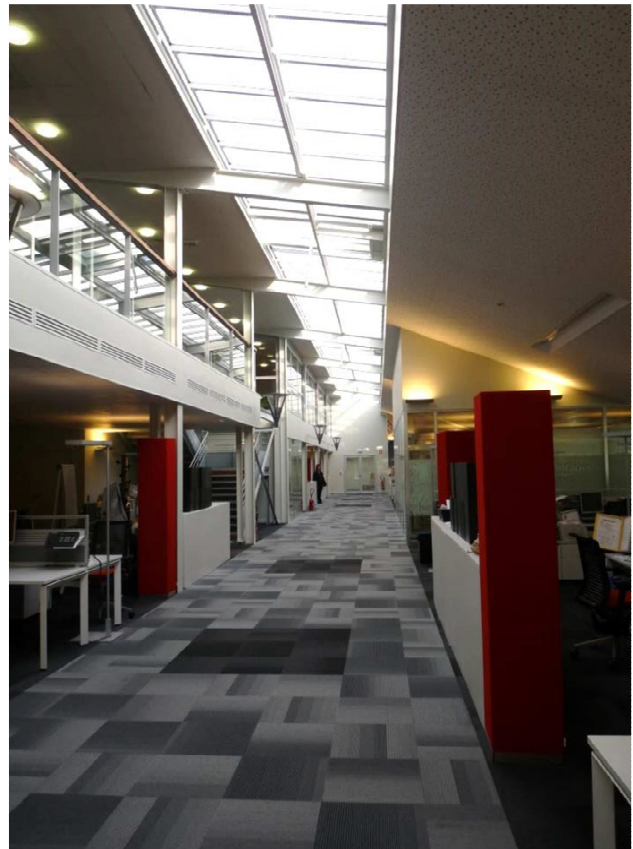
Banque à distance – Pichaury 2



Moteurs de la vie économique et au service des territoires, les agences Caisse D'épargne comptent parmi les premières banques de la région PACA. Avec une offre complète en bancassurance (collecte et gestion de l'épargne, crédits, moyens de paiement, gestion de patrimoine, assurances...), elles accompagnent dans leurs projets l'ensemble des acteurs économiques, qu'ils soient particuliers, professionnels, entreprises, associations, collectivités locales.

Dans le cadre du projet de transformation du bâtiment Pichaury 2, la Caisse d'Épargne a lancé une consultation pour réaliser l'aménagement de la Banque à distance dans ce nouvel espace.

Les équipes de PBA ont été retenues afin de réaliser tous les aménagements mobiliers, mais aussi les espaces de détente, le traitement acoustique des espaces ouverts et les « murs mobiles » des espaces de conférence avec un produit semi automatique.



Réalisation:	2009
Surface :	2 000 m ²
Poste de travail :	200
CA :	400 KE
<u>Produits utilisés:</u>	
Steelcase :	
Bureaux :	Gamme Frame One
Sièges :	Gamme Reply
Réunion :	Gamme Flip Top
Cafétéria :	Gamme Be Free lounge
Texaa :	acoustique

Caisse d'Epargne

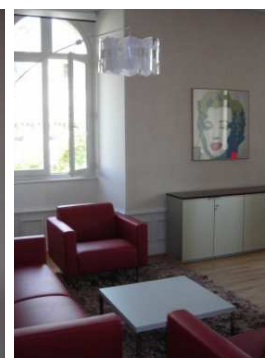
4^{ème} étage - Directoire



Moteurs de la vie économique et au service des territoires, les agences Caisse d'Epargne comptent parmi les premières banques de la région PACA. Avec une offre complète en bancassurance (collecte et gestion de l'épargne, crédits, moyens de paiement, gestion de patrimoine, assurances...), elles accompagnent dans leurs projets l'ensemble des acteurs économiques, qu'ils soient particuliers, professionnels, entreprises, associations, collectivités locales.

La Caisse d'Epargne souhait créer un espace destiné à accueillir dans un cadre qualitatif les visiteurs qui de rendent à la Direction Générale.

Sur la base d'un cahier des charges élaborés par un architecte d'intérieur, PBA a proposé et mis en œuvre l'ensemble des produits mobilier sélectionnés.



Réalisation: 2008
Surface : env. 600 m²
Poste de travail :
CA : 150 KE
Produits utilisés:
Steelcase
Bureaux assistant et sièges
Renz : Bureaux Direction
Kloëber : Sièges Direction
Artifort : Canapé